

ナラ枯防止用樹幹注入剤

トリホリン乳剤

微量注入用 ウッドキング® DASH

有効成分：トリホリン……………15.0%

農林水産省登録 第 23301 号

性状：淡褐色澄明液体

毒性：普通物（毒劇物に該当しないものを指している通称）

消防法：第 4 類第 2 石油類

有効年限：3 年

包装：50 ml

ウッドキング®は、サンケイ化学㈱の登録商標です。

特 長

○高い予防効果

本剤をカシノナガキクイムシの加害する前に樹幹注入することにより、カシノナガキクイムシ穿入時に持ち込まれるナラ菌及びカシノナガキクイムシの餌となるアンブロシア菌の増殖を長期※にわたって阻害し、枯損を阻止します。

※ 2 年間の残効を確認済み。

○優れた注入性

本剤を専用の微量注入器で処理することで注入不良に伴う効果不足及び注入容器の回収がなくなるため、既存の注入剤に比べ大幅に労力を低減します。

○高い安全性

人畜毒性は低く、魚介類に対する影響は少ない安全性の高い薬剤です。

適用病害虫名および使用方法

作物名	適用病害虫名	使用量	使用時期	本剤の使用回数	使用方法	トリホリンを含む農薬の総使用回数
樹木類 (なら類を除く)	萎凋病	胸高直径20cm未満：2.0ml 20cm～30cm：2.5～3.0ml 30cm～40cm：3.5～5.0ml	-	-	樹幹注入	-
なら類		40cm～50cm：5.5～8.0ml 50cm～60cm：8.5～13.0ml 60cm以上：直径4cm増すごとに0.5mlを追加	着葉期、 但し紅葉 始期まで			

使用上の注意事項

- 本剤はナラ枯れ予防用樹幹注入剤であり、カシノナガキクイムシの加害前に処理することをおすすめします。
- 着葉期に使用する場合、高温期はさけ、紅葉始期までに使用することをおすすめします。
- 注入孔は樹幹下部の周囲に分散させ、ドリル等を用いて直径5mm程度の注入孔を斜め下方に約45度に傾けて主幹導管部まで孔を開けてください。注入孔専用の微量注入器を用いて1穴当たり0.5ml点注してください。
- 薬剤注入量は、樹幹の胸高直径の大きさに従い、増減させてください。
- 本剤の使用に当たっては、使用量、使用時期、使用方法を誤らないように注意し、特に初めて使用する場合は林業関係機関、林業技術者の指導を受けることをおすすめします。
- 本剤を処理した樹木をきのこ類のほか木など栽培用には使用しないでください。
- 適用作物群に属する作物またはその新品種に本剤をはじめて使用する場合は、使用者の責任において事前に薬害の有無を確認してから使用してください。なお、樹種により使用適期が異なるので、林業関係機関、林業技術者の指導を受けることをおすすめします。

安全使用上の注意事項

- 本剤は眼に対して刺激性があるので眼に入らないよう注意してください。眼に入った場合には直ちに水洗し、眼科医の手当てを受けてください。
- 本剤は皮膚に対して刺激性があるので、注入の際は手袋、長ズボン・長袖の作業衣などを着用して薬剤が皮膚に付着しないよう注意してください。付着した場合には直ちに石けんでよく洗い落としてください。
- 街路、公園等で使用する場合は、使用中及び使用後(少なくとも使用当日)に小児や使用に関係のない者が使用区域に立ち入らないよう縄囲いや立て札を立てるなど配慮し、人畜等に被害を及ぼさないよう注意を払ってください。
- 消防法の危険物第4類第2石油類に属するので火気に十分注意してください。
- 火気や直射日光をさけ、食品と区別して、なるべく低温な場所に密栓して保管してください。

微量注入用 ウッドキング DASH 技術情報

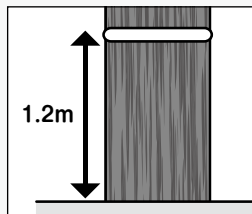
使用時のポイント

- ドリルで注入孔を開ける時は、無理に力を入れないようにしましょう。
- 地上高 20cm 程度の幹に注入しましょう。注入位置が高いと、それより下の部位にカシナガが孔を開け、ナラ枯れ菌を媒介することがあります。ナラ枯れ菌は辺材部で繁殖し、通水機能を低下（導管閉塞）させて樹体が枯死してしまいます。
- 注入孔を開ける場合、できるだけ等間隔に分散させてください。
- 樹に亀裂が入っている場合は、腐っている部分がある可能性があります。どこが腐っているか把握して、腐っている場所の下方への注入はさげましょう。

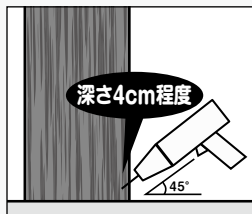


使用方法と手順

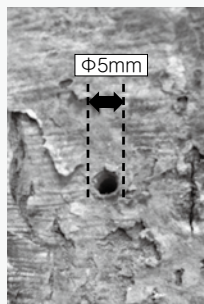
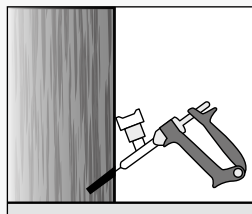
- 1** 胸高直径を測定し、適正使用量を決定します。
薬剤注入量は、樹幹の胸高直径の大きさに従い、増減させます。
登録内容をご確認ください。



- 2** ドリルで穴をあけます。
(ドリル刃は木工用の直径 5mm を用いる)
主幹の地際にドリル等を用いて直径 5mm の注入孔を斜め下方に約 45 度に傾け、深さ 4cm 程度の孔をあけます。



- 3** 専用注入器で注入孔に 0.5ml を注入します
注入用針を注入孔底付近まで挿入し、薬剤を注入します。
静かに針を引き抜き、注入が完了します。



* : 注入用針を注入穴底付近まで挿入し、薬剤を注入。静かに針を引き抜き、注入完了。