

展着剤

シリコーン系展着剤



農林水産省登録 第 22278 号

(エボニック・ジャパン(株)登録)

性状：淡黄色澄明粘稠液体

毒性：普通物(毒劇物に該当しないものを指している通称)

消防法：第 4 類第 4 石油類

有効年限：4 年

包装：100ml×60、500ml×20

ブレイクスルー®

有効成分：ポリオキシアルキレンオキシプロピルヘプタメチルトリシロキサン・・・80.0%

ポリオキシアルキレンプロピニルエーテル・・・20.0%

ブレイクスルー®はエボニック ゴールドシュミット社の登録商標です。

特長

- 非イオン性のシリコーン系展着剤です。
- スーパースプレッディング効果により、薬液を瞬時に広げます。
- 汚れ軽減効果に優れ、汚れの気になる場面に最適です。
- 散布後の薬液の乾きが早く、展着剤の中でも特に速乾性が高いです。

適用および使用方法

適用農薬名	作物名	散布液 10ℓ 当り使用量 (希釈倍数)	使用方法
殺菌剤 殺虫剤	稲、雑穀類、麦類、野菜類、豆類(種実)、 いも類、茶、てんさい、花き類・観葉植物、果 樹類(ぶどうを除く)	1.0 ~ 2.0ml (5,000 ~ 10,000 倍)	添加
	ぶどう	1.0ml (10,000 倍)	
MCPP 液剤	芝	1.0 ~ 3.3ml (3,000 ~ 10,000 倍)	
非選択性茎葉処理型除草剤	適用農薬の登録内容の作物	2.5 ~ 10ml (1,000 ~ 4,000 倍)	

使用上の注意事項

- 本剤の所要量を所定量の散布液に加え、よくかきまぜて調製してください。
- 泡立ちをさけるため、散布タンクに水を満たし、薬液調製後に本剤を添加してください。
- 本剤を高濃度で添加した殺虫あるいは殺菌剤の散布液をブドウに使用する場合、果粉の溶脱またはネオマスカット果粒にアザ状の曲線がでるおそれがあるので注意してください。

安全使用上の注意事項

- 本剤は眼に対して刺激性があるので、散布液調製時及び散布の際は保護眼鏡を着用して薬剤が眼に入らないよう注意してください。
眼に入った場合は、直ちに水洗し、眼科医の手当てを受けてください。使用後は洗眼してください。



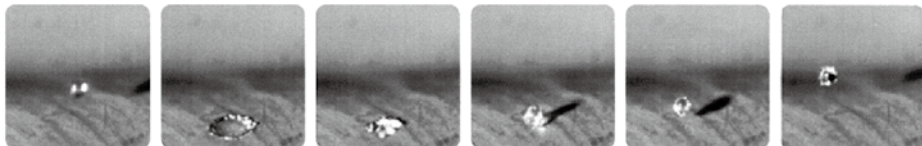
ブレイクスルー技術情報

驚異のスーパー・スプレディング効果

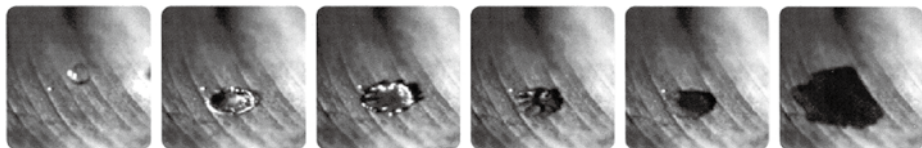
ブレイクスルーには優れた表面張力低下効果があります。表面張力が低下すると接触角が小さくなり、結果として接触面積が広くなりますので高い湿潤性が得られます。植物表面が疎水性であっても、表面張力が低下することで散布液が弾かれません。植物表面上の散布液保持力が増強されることで速やかにかつ広範囲に広がり、植物表面を均一に濡らします。これが、ブレイクスルーの“スーパー・スプレディング効果”です。

散布液保持力

水の場合



ブレイクスルーを添加した場合



3つの
特長

拡張性が
高い

汚れ軽減効果
が高い

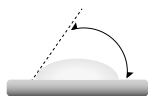
散布後の
乾きが早い

高い拡張性

ブレイクスルーは既存の展着剤(7種)と比較し、接触角が最も狭い。

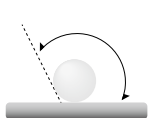
言い換えれば、拡張性(濡れ性)が最も高い。

接触角:55°

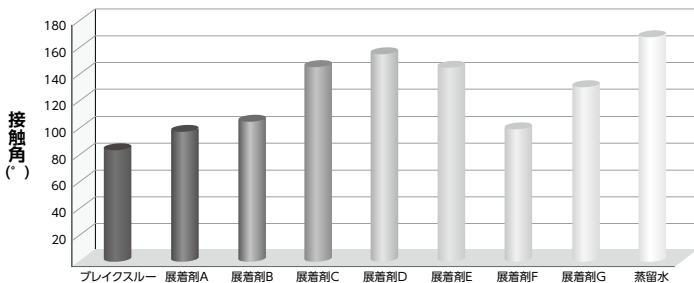


接触角:55°

接触角:119°



接触角:55°



各種展着剤の接触角

優れた汚れ軽減効果

バラにおける汚れ軽減効果



ブレイクスルー (5,000倍)
+殺虫殺菌剤 α (500倍)



殺虫殺菌剤 α (500倍) 単用処理

優れた速乾性

ブレイクスルー (5,000倍)
+殺菌剤 β (750倍)

展着剤A (5,000倍)
+殺菌剤 β (750倍)

殺菌剤 β (750倍)

【滴下 5 分後】



【滴下 10 分後】



【滴下 20 分後】



所定濃度の薬液をマイクロピペットで、さといも葉面に滴下処理した場合の乾燥状態の様子

ブレイクスルーの上手な使い方

- ①薬液を調製します
- ②最後にブレイクスルーを
入れかえるく撹拌します。

